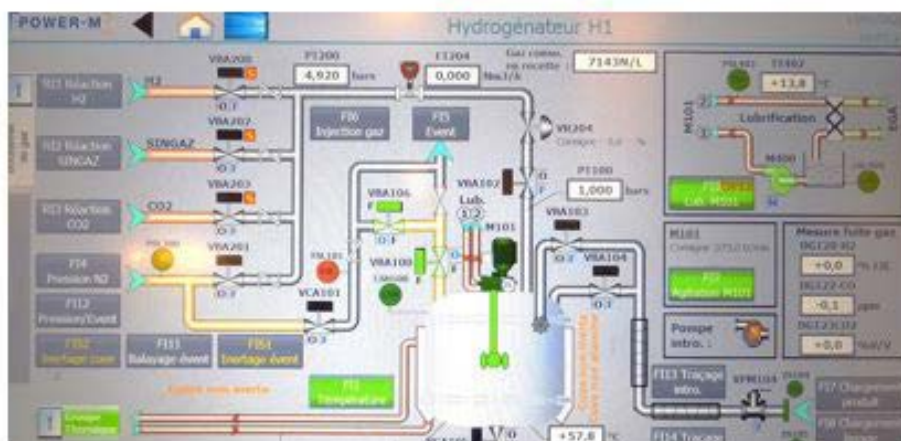




# RÉACTEUR SOUS PRESSION 300L POUR SYNTHÈSES & DSP



[www.iterg.com](http://www.iterg.com)

ITERG  
11 rue Gaspard MONGE  
ZA Pessac - Canéjan  
33610 CANEJAN FRANCE





## CAPACITES

Ce réacteur en Inox 316L est positionné dans un environnement ATEX ; les forts cisaillements (pales et contre pales) permettent une flexibilité dans le type d'opérations conduites.

	Volumes utiles	T (°C)	P (bar)	Principales Utilisations
Réacteur KgLab	2 L	20 - 250	25	. Hydrogénation . Hydrolyse . Extraction . Cristallisation
Réacteur Pilote	300 L	20 - 280	65	

La maîtrise des cinétiques de refroidissement permet de contrôler la cristallinité des produits recristallisés.



## PERFORMANCES

Cet outil permet la collecte des données process : consommation de fluide, estimation des DeltaT, DeltaP, vitesse et consommation de gaz, vitesse de refroidissement...

Ce nouvel équipement nous permet de vous proposer des réactions sous Pression de type hydrogénation, hydrolyse mais également de réaliser certaines opérations permettant d'accélérer les cinétiques réactionnelles, d'accroître les coefficients de solubilité et de favoriser ainsi l'extraction ou la précipitation/cristallisation de certains composés.

En sortie de procédé sous Pression, des opérations de DSP sont possibles : filtration, recristallisation, désodorisation, solubilisation, dilution, mélanges...



## MATIERES PREMIERES BIOMASSE CONCERNEE

Huiles et graisses végétales, terpènes, carbohydrates...  
et leurs dérivés.



## MARCHES VISES



COSMETIQUE



NUTRACEUTIQUE



PHARMACIE



CHIMIE

## CONTACTEZ-NOUS

Fabrice FARRUGIA : [f.farrugia@iterg.com](mailto:f.farrugia@iterg.com)  
Tél direct : 05.56.07.75.91

