



RAPPORT RSE

2024

Engagé pour un
avenir sociétal et environnemental
responsable



Sommaire

ITERG et la filière des oléoprotéagineux.....	4
La Responsabilité Sociétale d'Entreprise (RSE) chez ITERG.....	6
Diagnostic, analyse et plan d'action 2024 - 2025.....	8



RESPONSABILITÉ ENVIRONNEMENTALE

- 1 - Protection et préservation de notre environnement 10



ENGAGEMENT SOCIAL ET SOLIDAIRE

- 2 - Gouvernance : éthique et transparente 12
- 3 - Relations et conditions de travail : bien-être et engagement des collaborateurs 14
- 4 - Développement local : impact territorial et engagement solidaire 16



PERFORMANCE ÉCONOMIQUE

- 5 - Performance économique : croissance et rentabilité durable 18
- 6 - Satisfaire et fidéliser nos clients..... 20

Conclusion	23
------------------	----

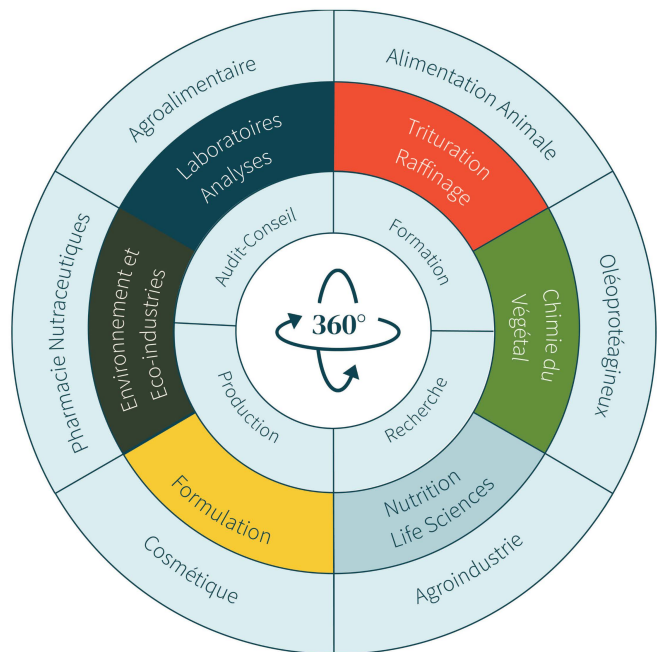
Présentation d'ITERG

ITERG est le Centre Technique Industriel dédié aux industries des corps gras et produits apparentés, notamment les huiles et protéines végétales. Basé à Canéjan, près de Bordeaux, il est spécialisé dans la transformation, la valorisation et la caractérisation des ressources agricoles liées aux huiles et aux protéines végétales.

ITERG s'engage activement dans les transitions alimentaire, environnementale et énergétique, en œuvrant pour une économie bas carbone grâce à des solutions innovantes biosourcées. Il garantit la qualité et l'authenticité des produits par des analyses de pointe certifiées, favorise le développement technologique vers des procédés écoresponsables et développe une alimentation saine et durable à haute valeur nutritionnelle.

Les prestations d'ITERG couvrent une large gamme de services, notamment la trituration et le raffinage, les analyses et expertises en laboratoire, la nutrition et les sciences de la vie, la chimie du végétal, la formulation, l'environnement et l'éco-conception, ainsi que l'audit et le conseil.

Ces services sont conçus pour accompagner les entreprises de l'idée au marché, en combinant des compétences essentielles pour assurer le succès des projets, du kilogramme à la tonne.



Chiffres clés 2024



+ de 80 ans d'expertise au service de l'industrie



Chiffre d'affaire : **9M€**



Effectif : **95**



Nombre de contrats : **5200**



Nombre d'analyses réalisées : **44 000**



Matière végétale traitée : **260** tonnes



La filière oléoprotéagineuse

HUILES VEGETALES

PROTEINES VEGETALES

Graines Oléagineuses

Légumineuses

MONDE
657 MT



FRANCE
6,7 MT



6,5 MT Graines transformées

Colza 70 %
Tournesol 23 %
Soja 4 %



2,6 MT Huile



FRANCE
1,1 MT

Pois 44 %
Soja 35 %
Féverole 20 %



3,8 MT Tourteaux



MONDE
410 MT

Marchés

Alimentation humaine, alimentation animale, chimie verte, cosmétique



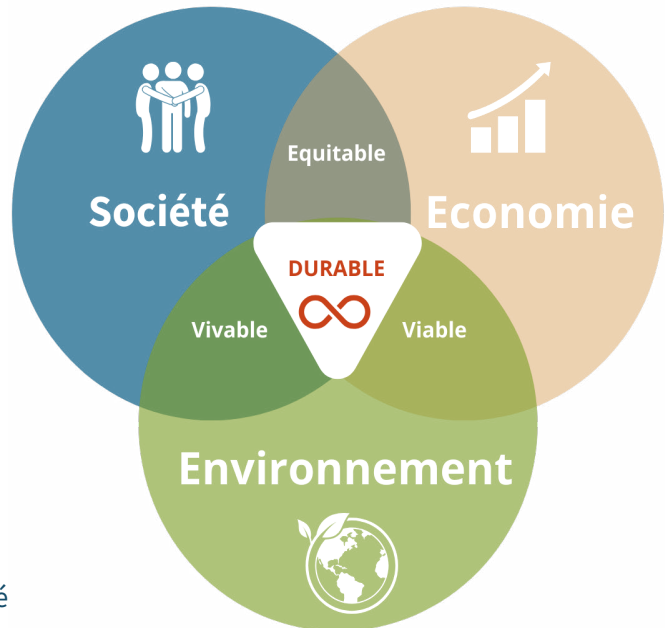
La Responsabilité Sociétale d'Entreprise (RSE) chez ITERG

En tant que Centre Technique Industriel (CTI) dédié aux industries des corps gras et produits apparentés, ITERG joue un rôle essentiel dans la promotion de pratiques responsables et durables au sein de la filière.

Ses missions d'intérêt général incluent la réalisation de travaux d'études et de recherches répondant aux préoccupations collectives des industries productrices et utilisatrices d'huiles et de protéines végétales.

ITERG s'engage notamment à améliorer la qualité et la sécurité sanitaire des aliments issus de la filière, à étudier les caractéristiques du métabolisme lipidique liées aux enjeux de santé publique, à promouvoir la sécurité des installations du secteur et l'éco-compatibilité de ses procédés et produits, ainsi qu'à soutenir l'innovation et le transfert de connaissances vers les PME/PMI.

Par ces actions, l'ITERG contribue activement à la Responsabilité Sociétale des Entreprises (RSE) en favorisant un développement économique durable, respectueux de l'environnement et bénéfique pour la société.



ENVIRONNEMENT : protection de notre environnement

ITERG adopte une démarche proactive en management environnemental pour réduire son impact écologique et contribuer à une transition durable.

Nous évaluons les effets de nos activités sur l'environnement, notamment en termes de consommation de ressources et de pollution. Nous mettons en œuvre des actions pour limiter les rejets dans l'eau, réduire les émissions atmosphériques et améliorer la gestion des produits chimiques.

Nous optimisons également nos consommations d'eau et d'énergie tout en promouvant l'éco-conception.

Enfin, nous actualisons notre bilan carbone et déployons un plan de mobilité durable pour réduire nos émissions de gaz à effet de serre.

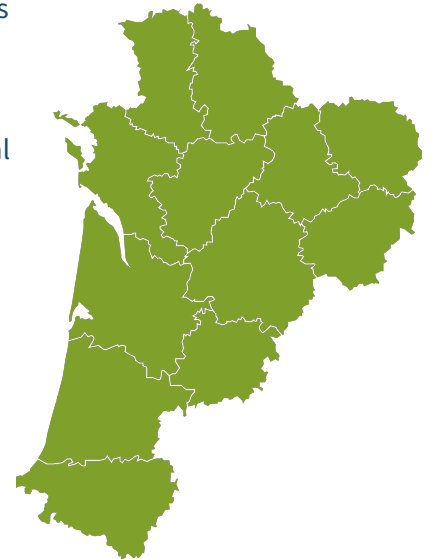




SOCIÉTÉ : engagement social et solidaire

ITERG met l'humain au cœur de ses missions et affirme son engagement en faveur d'une société plus solidaire, en créant des conditions de travail sûres et harmonieuses pour ses collaborateurs, tout en renforçant son ancrage territorial.

- **Gouvernance** : ITERG s'engage à adopter une gouvernance éthique et transparente. Les processus décisionnels sont clairs et les pratiques de gestion respectent les principes d'intégrité, de transparence et de responsabilité.
La communication interne est également un levier essentiel pour renforcer la cohésion et l'adhésion des équipes aux projets de l'institut.
- **Relations et conditions de travail** : le bien-être, la santé et la sécurité des collaborateurs constituent les fondamentaux de notre politique RH. ITERG veille à offrir des conditions de travail sécurisées, inclusives et propices à l'épanouissement personnel et professionnel.
La Qualité de Vie et des Conditions de Travail (QVCT) fait partie intégrante de notre démarche RSE, avec notamment des actions ciblées sur la prévention des risques psychosociaux et la promotion de la diversité.
- **Développement local** : en tant qu'acteur régional, ITERG contribue activement au développement économique et social de la Nouvelle-Aquitaine.
L'institut renforce son impact local à travers des partenariats avec les acteurs du territoire, des projets collaboratifs et des actions de solidarité. Favoriser l'emploi local et soutenir des initiatives régionales font partie de nos priorités.



ÉCONOMIE : croissance et rentabilité durable

ITERG inscrit la performance économique au cœur de sa stratégie, en visant une croissance durable qui soutient l'innovation, les investissements responsables et le partage équitable de la valeur créée.

- **Performance économique** : ITERG s'engage à assurer la croissance de ses activités tout en garantissant une rentabilité durable. Cela passe par une gestion proactive des risques économiques, des investissements responsables et le partage équitable de la valeur créée avec ses collaborateurs.
- **Clients** : la satisfaction clients est au cœur des préoccupations. ITERG travaille à offrir des solutions innovantes et adaptées aux besoins de nos partenaires, tout en assurant la sécurité et la qualité des services fournis. Fidéliser ses clients et les accompagner dans leurs démarches de développement durable est un objectif majeur de notre démarche RSE.

Diagnostic, Analyse et Plan d'Action 2024 - 2025

Pour la période 2024-2025, ITERG a défini un plan d'action ambitieux visant à consolider son engagement en matière de Responsabilité Sociétale des Entreprises (RSE).

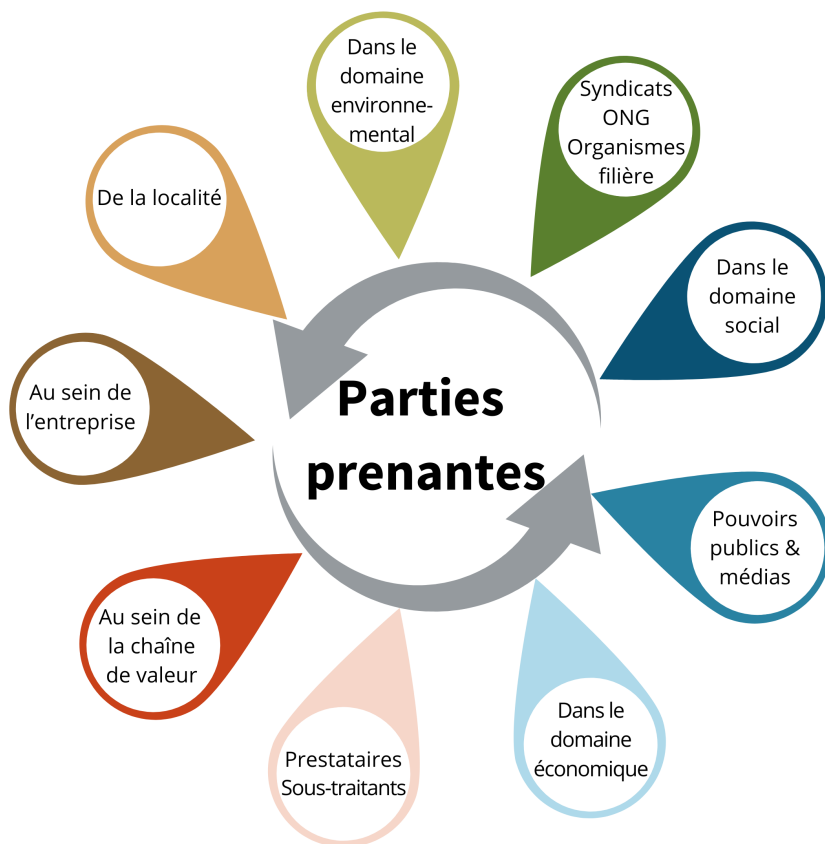
En cohérence avec son Contrat d'Objectifs et de Performance (COP) 2024-2027, l'institut a réalisé un diagnostic RSE afin d'identifier ses atouts, ses axes d'amélioration et les priorités d'action.

Ce rapport met en lumière les résultats de cette analyse, en détaillant les points forts et les initiatives prévues pour renforcer la performance RSE d'ITERG.

► Comprendre et Engager nos Parties Prenantes

Dans le cadre de sa démarche, ITERG a réalisé une analyse approfondie de ses parties prenantes internes et externes. Cette étape est essentielle pour comprendre les attentes des différents acteurs qui interagissent avec l'institut et pour ajuster les stratégies d'engagement en conséquence.

Les parties prenantes ont été regroupées en plusieurs catégories, appelées "familles", qui représentent les différents groupes influençant ou étant influencés par ITERG.



50 ⁹ Familles
Acteurs Clés Identifiés

► Une Démarche Structurée et des moyens dédiés

6

thèmes stratégiques

18

axes définis au plan d'action

100 000

euros investis

► Les trois Piliers de notre Stratégie RSE

Le diagnostic d'ITERG s'est concentré sur six thèmes stratégiques regroupés en 3 piliers stratégiques, qui reflètent les enjeux spécifiques de l'institut :



RESPONSABILITÉ ENVIRONNEMENTALE

1 - Protéger et préserver notre environnement



ENGAGEMENT SOCIAL ET SOLIDAIRE

2 - Gouvernance : éthique et transparente

3 - Relations et conditions de travail : bien-être et engagement des collaborateurs

4 - Développement local : impact territorial et engagement solidaire



PERFORMANCE ÉCONOMIQUE

5 - Performance économique : croissance et rentabilité durable

6 - Satisfaire et fidéliser nos clients.





ITERG agit concrètement pour réduire son empreinte environnementale en misant sur une utilisation raisonnée des ressources naturelles, l'efficacité énergétique, la gestion des déchets et la valorisation des co-produits.

Ses actions prioritaires incluent l'optimisation de la consommation d'eau et d'énergie, la conformité des rejets d'eaux usées, la réduction des nuisances olfactives et la promotion d'une mobilité durable. Ces initiatives traduisent l'engagement d'ITERG dans une transition écologique responsable et durable.



Points forts identifiés

ITERG se distingue par son engagement en faveur de la durabilité, avec une gestion proactive des impacts environnementaux, incluant la réduction des pollutions et la valorisation des déchets, ainsi que des actions d'éco-conception pour promouvoir les produits biosourcés auprès de ses clients. Par ailleurs, l'institution mène des initiatives structurées pour optimiser la consommation d'énergie et d'eau, tout en sensibilisant ses équipes aux enjeux environnementaux.

Management environnemental

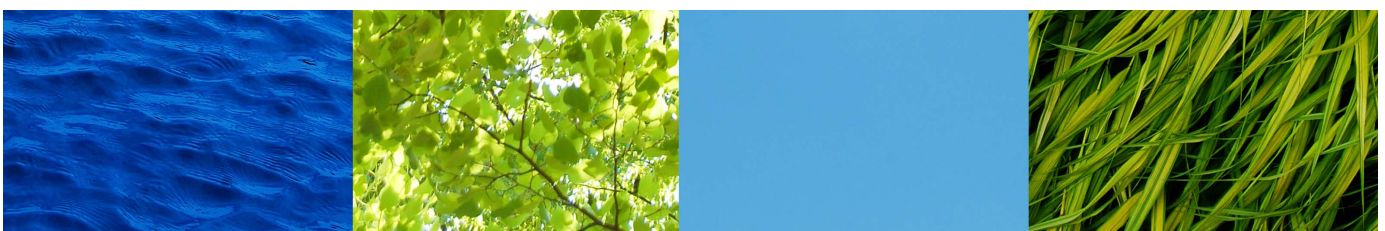
- Évaluation des impacts : analyse des consommations, pollutions, et gestion des déchets, avec des solutions en cours (chaudière, traitement des eaux).
- Prévention : actions pour réduire la pollution et valoriser les déchets.
- Sphère d'influence : sensibilisation du personnel (KPI) et collaboration avec le gestionnaire de l'eau

Prévention de la pollution

- Rejets dans l'eau : identification des réseaux d'eaux usées/pluviales, mise en place de mesures des rejets, analyse des causes et plan d'actions correctives, avec une étude sur la réfection des systèmes de rejets liés aux lavages et process.
- Émissions dans l'air (hors GES) : connaissance partielle en cours d'évaluation.
- Déchets : conformité réglementaire et valorisation des co-produits de la trituration et du raffinage.
- Produits chimiques et toxiques : réduction de la dangerosité via la substitution des CMR, mise à jour régulière des évaluations des risques chimiques, suivi par la médecine du travail.
- Bruit, odeur, vibrations et pollution lumineuse : enquêtes et mesures sur le bruit.

Utilisation durable des ressources

- Consommation d'eau : suivi des consommations
- Consommation d'énergie : suivi des factures et optimisation des contrats ; sensibilisation aux économies d'énergie. Etude énergétique sur le bâtiment historique.
- Matières premières et éco-conception : promotion des produits biosourcés pour les clients ; ITERG peu concerné en interne (hors gamme PRIC).





Plan d'action 2024-2025

- 1** **Redimensionnement du réseau de rejets des eaux usées**
ITERG s'engage à redimensionner son réseau de rejets des eaux usées afin de limiter au maximum ces derniers en phase avec l'évolution des contraintes réglementaires.
- 2** **Étude sur les chaudières**
L'institut mènera une étude approfondie sur le fonctionnement de ses chaudières afin d'optimiser leur performance énergétique. Cette démarche permettra de réduire les consommations d'énergie et les émissions de gaz à effet de serre associées.
- 3** **Réduction des nuisances olfactives dans les ateliers semi-industriels (ASI)**
Pour améliorer les conditions de travail, ITERG a mis en place une solution performante d'extraction des solvants utilisés dans les ateliers ASI.
- 4** **Mise à jour du bilan carbone**
ITERG mettra à jour son bilan carbone afin d'évaluer les progrès réalisés en matière de réduction des émissions de gaz à effet de serre. Cette mise à jour permettra également d'identifier de nouvelles actions de réduction.
- 5** **Plan de mobilité durable**
Un plan de mobilité employeur est intégré dans les actions menées pour l'amélioration de la Qualité de Vie et des Conditions de Travail (QVCT). Ce plan vise à favoriser les déplacements professionnels durables, en encourageant l'utilisation des transports en commun, le covoiturage ou encore les mobilités douces, afin de limiter l'usage de la voiture individuelle qui est une source importante d'émission de GES en France.



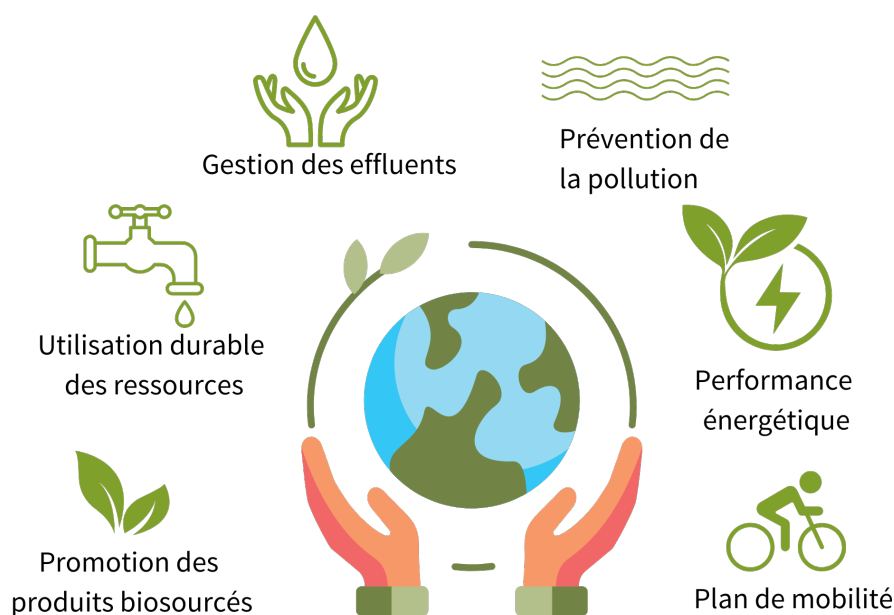
action réalisée



action 2025



contrat de transition
Région Nouvelle-Aquitaine





La gouvernance d'ITERG repose sur des processus décisionnels structurés et une gestion transparente et éthique. Cette démarche garantit une gestion responsable, alignée sur les objectifs stratégiques de l'institut. En renforçant la formation des managers, en améliorant la communication interne et externe, et en mettant à jour les documents clés de gestion des risques, ITERG s'assure d'une gouvernance proactive et alignée sur ses objectifs stratégiques.

Cette approche permet de garantir la pérennité de l'institut tout en renforçant la confiance des parties prenantes internes et externes.



Points forts identifiés

Engagement de la direction :

L'engagement de la direction se traduit par des politiques claires et accessibles via l'intranet SharePoint, couvrant des domaines clés tels que la Qualité, la Santé et Sécurité au Travail (SST) et les aspects commerciaux. Certifié ISO 9001 depuis 2007, ITERG s'attache à améliorer continuellement ses pratiques, renforçant ainsi la confiance de ses parties prenantes et la performance globale de l'organisation.

Management structuré :

ITERG dispose de pratiques de management structurées qui favorisent le suivi et l'évaluation des performances :

- Entretiens réguliers d'équipes ou bilatéraux et entretiens annuels d'évaluation.
- Suivi régulier des indicateurs clés de performance (KPI).

Communication :

- Des actions de communication interne sont en place pour informer l'ensemble des collaborateurs des initiatives en cours et des résultats obtenus : lettres internes, retours systématiques sur les Comités de Direction, dialogues sociaux.
- ITERG utilise divers supports pour communiquer avec ses parties prenantes externes : rapports d'activité annuels, publications scientifiques, réseaux sociaux, séminaires professionnels.

Gestion des risques :

Gestion des risques structurée : La gestion des risques est bien organisée et s'appuie sur une collaboration avec les acteurs locaux (pompiers, collectivités, services de l'État).

- Plan de reprise, étude des dangers et cartographie des risques pour la DGE.



Conformité réglementaire

ITERG garantit sa conformité réglementaire grâce à une veille active et ses relations avec la fédération Nationale des Industries de Corps Gras (FNCG) permettant d'anticiper et de respecter les évolutions législatives. Cette démarche est renforcée par la reconduction de ses certifications et agréments, témoignant de son engagement à maintenir des standards élevés et à répondre aux exigences de ses parties prenantes.

Relations avec les parties prenantes

ITERG cartographie les attentes de ses parties prenantes, permettant ainsi de mieux comprendre leurs besoins et d'ajuster ses stratégies en conséquence. Cette approche renforce le dialogue constructif avec les acteurs clés.

Politique d'achat responsable

Les processus d'achat sont basés sur des critères techniques et économiques rigoureux. Des cahiers des charges précis sont établis pour les fournisseurs afin de garantir la qualité des prestations.

Loyauté des pratiques

ITERG sensibilise ses collaborateurs aux risques de conflits d'intérêts et de corruption.



Plan d'action 2024-2025

- 6** **Promouvoir les valeurs institutionnelles auprès des collaborateurs**
ITERG a mis en place une réflexion sur les moyens de rappeler régulièrement ses valeurs aux collaborateurs, en s'appuyant sur les travaux du Groupe de Travail QVCT. Cette démarche vise à renforcer l'adhésion collective au projet d'entreprise et à promouvoir une culture organisationnelle fondée sur les principes de transparence, d'éthique et d'innovation.
- 7** **Former les managers aux fondamentaux financiers**
ITERG a proposé un programme de formation spécifique sur la rentabilité, les investissements et la gestion budgétaire. L'objectif est de permettre aux responsables d'activités de mieux piloter leurs projets et de comprendre les enjeux financiers liés à leurs missions.
- 8** **Cartographie des obligations réglementaires**
Une cartographie complète des réglementations applicables à ITERG est en cours d'élaboration afin d'assurer une meilleure gestion des risques de non-conformité et garantir le respect des exigences légales et normatives.
- 9** **Identifier et gérer les risques liés à la loyauté des pratiques**
Poursuivre les efforts pour identifier les risques de corruption et de conflits d'intérêts. Mettre en place des mesures correctives pour renforcer la loyauté des pratiques, notamment en élaborant des procédures internes de prévention et de contrôle. Mettre en place un nouvel indicateur de gouvernance pour le COP.



action réalisée



action 2025



En favorisant des conditions de travail optimales, ITERG s'engage non seulement à créer un environnement propice à l'épanouissement professionnel, mais également à préserver la santé et la sécurité de ses équipes. Cette démarche contribue à renforcer leur engagement, à cultiver une dynamique collective basée sur la confiance et le partage de valeurs, et à accroître son attractivité tout en fidélisant les talents.



Points forts identifiés

- **Respect du droit du travail et des données personnelles :**

ITERG affiche une bonne maîtrise des réglementations en matière de droit du travail et de protection des données, garantissant la conformité et la sécurité des collaborateurs.

- **Santé et sécurité au travail :**

Une culture sécurité solide est en place avec des indicateurs liés aux accidents de travail (objectif 0) et des audits de comportements impliquant 100% des collaborateurs.

- **Conditions de travail :**

ITERG reste attentif à l'amélioration des conditions de travail, et propose des ateliers de sensibilisation aux troubles musculo-squelettiques (TMS) et au travail sur écran réalisés par l'AH133.

- **Dialogue social :**

Le dialogue avec le Comité Social et Économique (CSE) est actif et structuré, renforçant la communication interne et l'adhésion des collaborateurs via des actions prévues dans le cadre de la QVCT (Qualité de Vie et Conditions de Travail).

- **Développement du capital humain :**

ITERG dispose d'un plan de formation conséquent pour accompagner les collaborateurs dans leur développement professionnel.

- **Équité, diversité et lutte contre la discrimination :**

ITERG veille au respect des principes d'équité et de diversité en favorisant un environnement de travail inclusif et respectueux des différences.



Diagnostic d'égalité professionnelle femmes-hommes réalisé, avec un score de **90/100** en 2024 conformément aux exigences légales (loi Avenir Professionnel du 5 septembre 2018 et du décret du 8 janvier 2019).



10

Valider l'innocuité des travaux d'extraction

L'institut s'engage à valider la sécurité des essais réalisés avec des solvants sur les équipements de l'Atelier «1ères Transformations» afin de garantir la santé des opérateurs. Des mesures correctives seront mises en place si nécessaire pour s'affranchir des risques d'exposition.

11



Étude sur les conditions thermiques dans les ateliers

Une étude sera menée pour identifier des solutions visant à réduire la température dans les ateliers, notamment ceux dédiés au raffinage, afin d'améliorer le confort des collaborateurs pendant les périodes de forte chaleur.

12

Réflexion sur la politique salariale

ITERG engagera une réflexion avec les parties prenantes concernées, notamment le CSE, pour proposer une politique salariale équitable et partagée. Cette démarche permettra de mieux prendre en compte les attentes des collaborateurs en matière de rémunération et d'avantages sociaux.

13



Organisation d'un séminaire sur la sécurité industrielle

Pour développer la culture de la sécurité au sein de l'institut, un séminaire interne sera organisé avec l'intervention d'un expert externe. Ce séminaire permettra de renforcer la sensibilisation des collaborateurs aux risques industriels et aux bonnes pratiques de prévention.

14



Mise à jour du plan d'égalité professionnelle H/F

Le plan d'égalité professionnelle entre les femmes et les hommes sera actualisé pour répondre aux exigences des contrats européens, notamment le Gender Equality Plan, et aux obligations régionales. Cette mise à jour renforcera les engagements d'ITERG en matière de diversité et d'inclusion.

15

Des Ateliers pour prévenir les risques physiques et psychosociaux

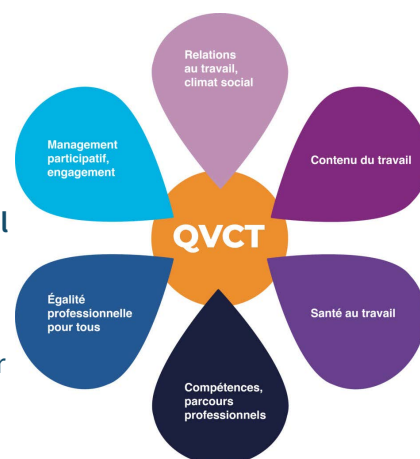
Des ateliers seront proposés aux collaborateurs afin de les sensibiliser aux bonnes pratiques pour préserver leur santé au travail. Ces sessions aborderont des thématiques essentielles, telles que :

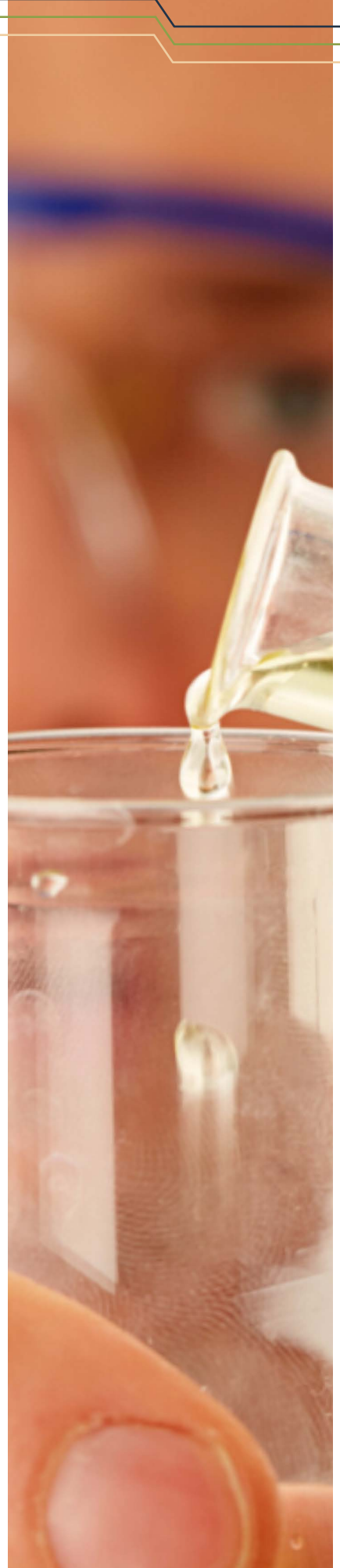
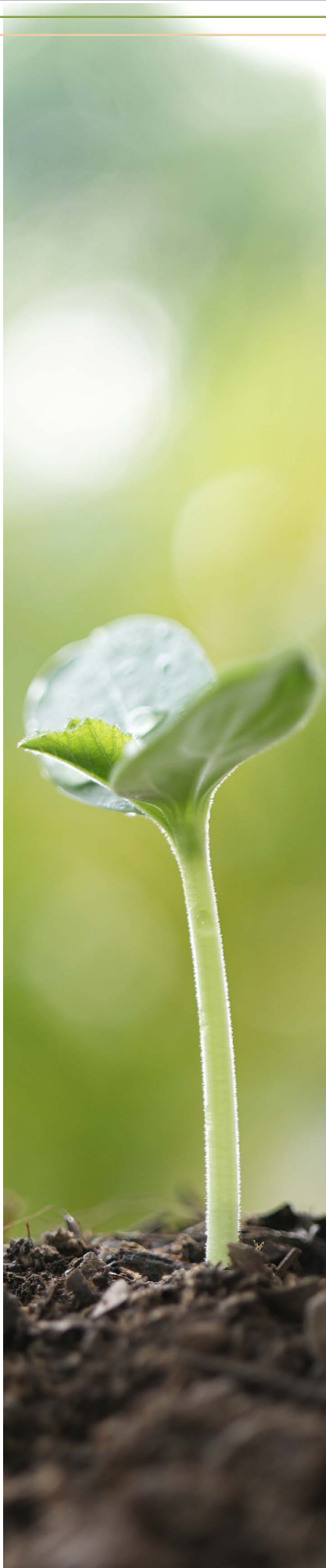
- Prévention des troubles musculosquelettiques (TMS) : gestes et postures à adopter.
- Ergonomie au poste de travail : bonnes pratiques pour limiter la fatigue visuelle et les douleurs liées au travail sur écran.
- Sensibilisation aux risques psychosociaux : pour mieux les comprendre et agir en prévention.

16

Le Handicap comme Moteur de Progrès dans le Dialogue Social

Dans le cadre de sa démarche pour l'amélioration de la QVCT, ITERG participe à une expérimentation nationale pilotée par l'AGEFIPH. Ce projet, intitulé "Le handicap, un activateur de progrès du dialogue social", illustre la volonté d'ITERG d'intégrer pleinement les enjeux liés au handicap tout en renforçant le dialogue social et les conditions de travail pour tous.







ITERG contribue activement au développement local à travers une collaboration avec les communautés et des initiatives solidaires. En renforçant ses partenariats avec les acteurs territoriaux, en favorisant l'emploi local et en participant à des projets d'innovation durable, l'institut contribue activement au dynamisme économique et social de la Région Nouvelle-Aquitaine.

Cette implication territoriale permet à ITERG de renforcer son ancrage territorial tout en mettant en avant ses valeurs de solidarité et d'engagement sociétal.



Points forts identifiés

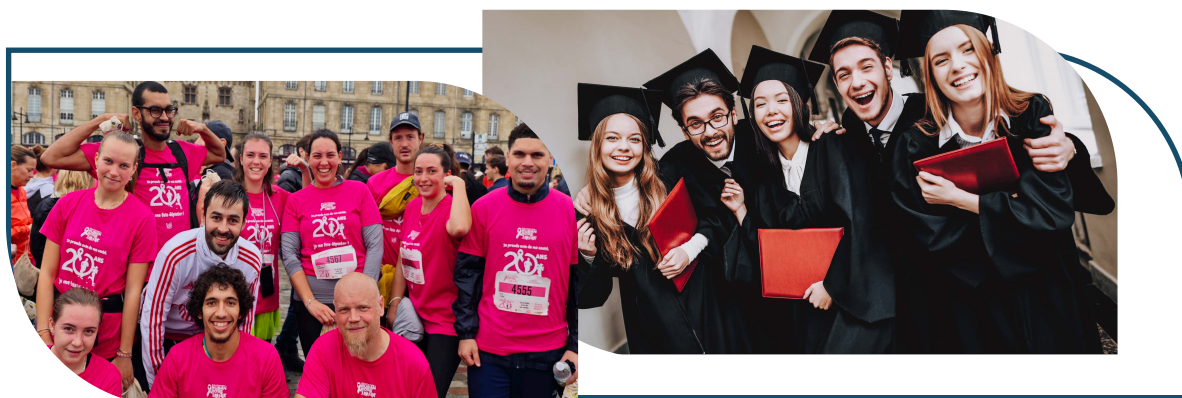
Communautés et développement local :

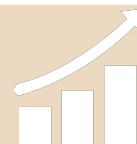
- Participation au projet **ACTENA** (Association des centres de transfert en Nouvelle-Aquitaine), qui vise construire sur les complémentarités de ses membres une offre amplifiée, adaptée, connue, au service du territoire de la Nouvelle-Aquitaine.
- Mise en place d'un **Comité Technique Régional** pour coordonner les actions locales et favoriser les échanges entre les acteurs du territoire.
- Respect des référentiels régionaux concernant l'impact de ses activités sur l'écosystème local, assurant ainsi une cohérence avec les objectifs de la région Nouvelle-Aquitaine et sa stratégie pour les transitions **Néo Terra**.
- Collaboration avec des structures d'enseignement et des clusters régionaux tels que **ENSMAC** et **AgriSudOuest Innovation**, renforçant ainsi les liens entre la recherche, l'innovation et le développement économique local.
- Coordination de deux UMT Actia (Unités Mixtes Technologiques) avec des acteurs académiques régionaux.
- Participation au Pôle Universitaire d'Innovation de Bordeaux dont l'objectif est de renforcer l'innovation en soutenant efficacement la recherche, le transfert de technologie et l'entrepreneuriat, tout en accélérant la création de start-up deeptech.

Solidarité :

ITERG répond régulièrement à des sollicitations pour soutenir des actions solidaires et promouvoir l'insertion professionnelle :

- Participation à des campagnes de sensibilisation, comme le Ruban Rose, illustrant l'engagement de l'institut en faveur de la solidarité et de la santé publique.
- Soutien ponctuel et régulier à des associations d'insertion professionnelle et à des entreprises adaptées, contribuant à l'inclusion sociale et à la réduction des inégalités.
- Accueil de stagiaires issus d'écoles ou d'universités locales.





ITERG vise une performance économique pérenne, essentielle pour soutenir l'innovation et répondre aux défis de demain. En favorisant des relations commerciales solides, une gestion responsable des investissements et un partage équitable de la valeur créée, l'institut renforce sa stabilité tout en réinvestissant dans ses projets stratégiques.

L'utilisation d'outils d'analyse avancés permet d'optimiser les décisions stratégiques et d'anticiper les risques, garantissant une croissance alignée sur sa stratégie.



Points forts identifiés

Relations commerciales :

ITERG s'appuie sur des relations commerciales solides et durables, bâties sur la confiance, la transparence et la satisfaction client. Grâce à une approche personnalisée et un accompagnement adapté aux besoins spécifiques de chaque client, ITERG renforce la fidélité et la continuité de ces collaborations.

L'organisme s'engage à maintenir des standards élevés de qualité, ce qui est régulièrement confirmé par les nombreux audits clients auxquels il est soumis.

Gestion des risques économiques:

ITERG adopte une approche proactive et structurée pour garantir sa résilience face aux incertitudes. Cela passe par une diversification de ses activités et de ses sources de financement, réduisant ainsi sa dépendance à un secteur ou un marché unique.

Des processus rigoureux de gestion budgétaire et d'optimisation des ressources sont mis en place pour assurer une gestion prudente des finances.

Rentabilité et partage de la valeur ajoutée :

ITERG adopte une politique de partage équitable de la valeur créée. Grâce à des dispositifs tels que l'intéressement et les primes de partage de la valeur, les collaborateurs bénéficient directement de la performance économique de l'institut. Par ailleurs, l'absence d'actionnaires externes permet de réinvestir l'intégralité des bénéfices dans l'activité, garantissant ainsi une croissance continue et alignée sur les objectifs stratégiques.





Plan d'action 2025

17

Anticipation des risques économiques

ITERG doit renforcer sa capacité à identifier et à anticiper les risques économiques pouvant impacter son activité. Pour ce faire, une réflexion approfondie sera menée avec les responsables d'activité et la cellule commerciale afin de mieux cerner les risques liés au cycle économique (perte d'un marché, dépendance vis-à-vis d'un financeur clé, etc.).

18



Mise en oeuvre du projet AZIMUT

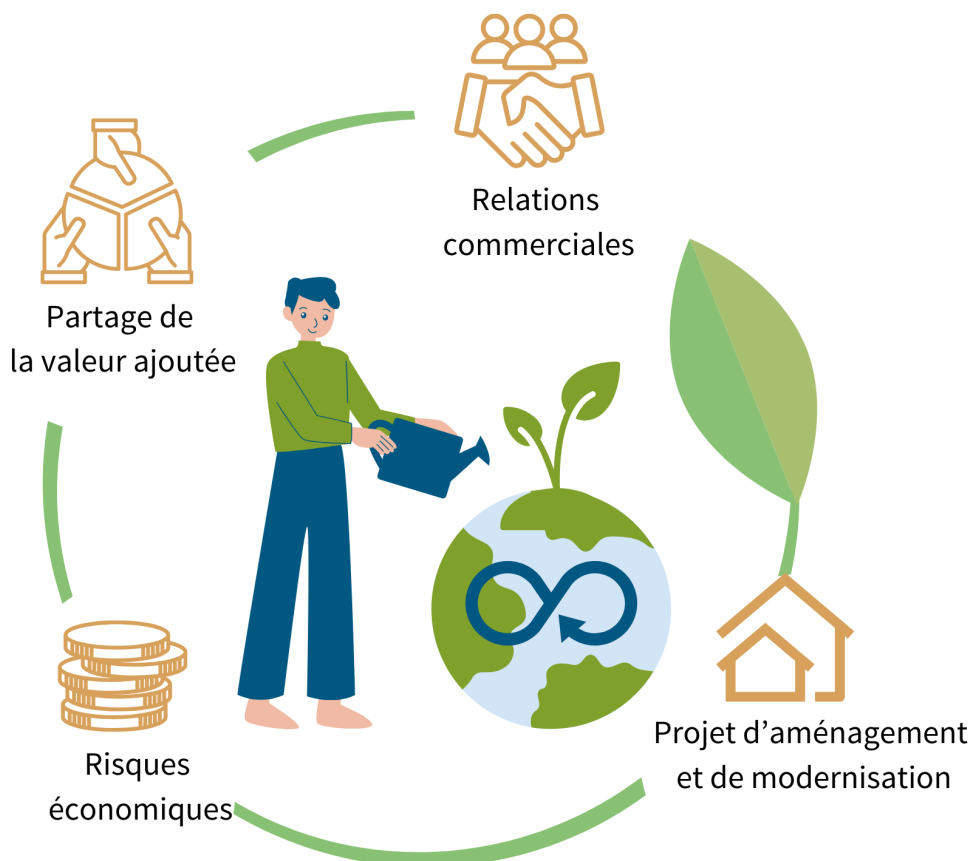
Le projet AZIMUT représente un projet structurant et un tournant stratégique pour ITERG. Avec la construction d'une nouvelle zone de stockage de 600 m² et de bureaux modernes répartis sur deux étages de 600 m² chacun, ce projet ambitieux d'augmenter significativement notre capacité et notre efficacité opérationnelle. En réorganisant nos espaces actuels, AZIMUT permettra d'optimiser nos flux de travail, d'améliorer les conditions de travail pour les collaborateurs et de répondre plus efficacement aux besoins croissants de nos clients et partenaires.

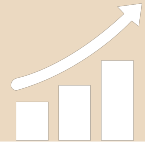


action 2025



contrat de transition
Région Nouvelle-Aquitaine





ITERG garantit la sécurité et la qualité des produits grâce à la démarche HACCP, aux bonnes pratiques de fabrication (BPF) et à une veille réglementaire rigoureuse. L'institut promeut une consommation durable via l'éco-conception et des programmes comme Clean Label, tout en sensibilisant les consommateurs à travers des actions d'information. Certifié ISO 9001, ITERG place l'écoute client au cœur de ses démarches, assure une gestion proactive des réclamations et protège les données clients conformément au RGPD.



Points forts identifiés

Protection de la santé et de la sécurité des consommateurs :

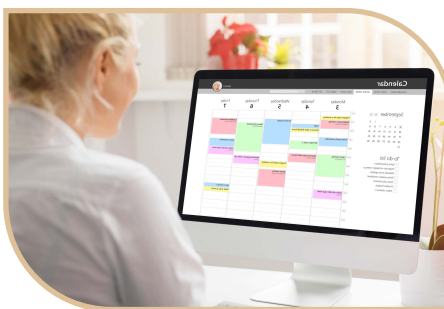
- Suivi rigoureux de la réglementation sur les contaminants pour assurer la conformité des produits.
- Mise en œuvre de la démarche HACCP (Hazard Analysis Critical Control Point) dans les ateliers pour prévenir les risques sanitaires.
- Travaux sur la nutrition et les bonnes pratiques de fabrication (BPF) afin d'assurer des produits sûrs et de qualité.
- Réalisation d'analyses sensorielles pour évaluer les caractéristiques organoleptiques des produits, garantissant ainsi leur acceptabilité par les consommateurs.

Information des clients et des consommateurs :

- Publications scientifiques et produits documentaires permettant aux clients de rester informés de l'état de l'art et des actualités.
- Veille réglementaire continue et respect des normes ISO, COFRAC (*portée disponible sur www.cofrac.fr*) et BPF pour garantir la conformité des produits et services.
- Participation à des démarches d'étiquetage comme le Nutri-Score, renforçant ainsi la transparence vis-à-vis des consommateurs.

Promotion de la consommation durable :

- Accompagnement des clients dans leurs démarches d'écoconception et d'économie circulaire par l'Unité Environnement & EcoIndustrie.
- Programmes de recherche Lipochimie et Nutrition Clean Label visant à proposer des formulations plus naturelles et respectueuses de l'environnement.
- Etudes sur l'évaluation des impacts environnementaux des produits et procédés et élaboration d'une information environnementale pour répondre aux enjeux d'approvisionnement durable des clients.



Éducation et sensibilisation des consommateurs :

- Interventions à des journées techniques, séminaires ou webinaires sur des questions liées à la nutrition et à la sécurité alimentaire.
- Diffusion d'informations via des publications scientifiques ou le site internet.

Compréhension des attentes des clients :

- ITERG, certifiée ISO 9001, place l'écoute client au centre de ses démarches pour garantir la qualité, la traçabilité et répondre efficacement à leurs attentes, renforçant ainsi satisfaction, confiance et transparence.
- Accès à de nombreuses études via nos réseaux (ACTIA), participation régulière à des salons professionnels et réalisation d'enquêtes de satisfaction pour mieux cerner les besoins du marché.
- Gestion des cahiers des charges clients et animation de groupes de travail pour les ressortissants
- Conformité avec les normes ISO 9000 et COFRAC (*portée disponible sur www.cofrac.fr*), garantissant un traitement efficace et transparent des réclamations.
- Mise en place de procédures claires pour recueillir et analyser les retours clients.

Protection des données clients

- Respect strict du RGPD (Règlement Général sur la Protection des Données) et de la normes ISO 9001.
- Mise en place d'un système d'information sécurisé, piloté par un responsable cybersécurité dédié.
- Surveillance des nouvelles pratiques numériques, notamment via l'utilisation de l'IA, pour protéger les données sensibles.
- Sensibilisation des collaborateurs aux bonnes pratiques de protection des données, incluant la suppression des feuilles de transmission papier.





**ITERG : nourrir l'innovation, façonner l'avenir,
ensemble.**

Conclusion

Un Engagement RSE au Service d'un Développement Durable

ITERG inscrit son action dans une démarche globale de RSE où chaque initiative s'articule autour d'une vision cohérente et ambitieuse.

En matière environnementale, l'institut s'engage activement à réduire son empreinte environnementale par une **gestion optimisée des ressources, une réduction des émissions et le déploiement de solutions innovantes pour accompagner la transition écologique**. Ces initiatives, souvent complexes et multisectorielles, sont soutenues par une **gouvernance structurée et éthique**, garantissant leur coordination efficace et leur alignement avec les objectifs stratégiques de l'institut.

Cette gouvernance favorise également un **climat interne propice au bien-être et à la mobilisation des équipes**. En plaçant le bien-être des collaborateurs au centre de sa stratégie, ITERG cultive un environnement de travail inclusif et épanouissant, où chacun peut contribuer pleinement aux objectifs sociétaux de l'institut. Cette cohérence interne se prolonge naturellement dans l'engagement territorial d'ITERG.

Ancré dans la région Nouvelle-Aquitaine, l'institut joue un **rôle actif dans le dynamisme local** en collaborant étroitement avec les acteurs régionaux, en favorisant l'emploi local et en participant à des projets solidaires. Cet ancrage territorial, tout comme ses ambitions environnementales, repose sur une performance économique durable. En maintenant une **croissance équilibrée**, ITERG garantit non seulement ses capacités d'investissement, mais aussi un partage équitable de la valeur créée, en harmonie avec ses engagements éthiques.

Enfin, l'attention portée aux clients reflète la cohérence de cette stratégie RSE globale. En renforçant les échanges et en promouvant des solutions durables et sécurisées, ITERG démontre sa volonté de **répondre aux attentes croissantes du marché** tout en contribuant à des modes de production et de consommation plus responsables.

En intégrant des actions concrètes et coordonnées sur les plans environnemental, social, économique et territorial, l'institut pose les bases d'un modèle durable.
Porté par cette dynamique, ITERG se projette vers l'avenir avec l'ambition de relever les défis de demain pour sa filière et l'ensemble de ses parties prenantes.



**Engagé pour un
avenir sociétal et environnemental
responsable**

ZA PESSAC – CANEJAN
11 Rue Gaspard Monge - CS 20428
33610 Canéjan
Tél. : +33 (0)5 56 36 00 44
Email : iterg@iterg.com

www.iterg.com